



## INFORMATIONS TECHNIQUES & GARANTIES PORTASTYL®

### **1. Dimensions et caractéristiques des panneaux**

- 1.1 La Gamme PVC Succès
- 1.2 La Gamme PVC Classique
- 1.3 La Gamme PVC Rénovation
- 1.4 La Gamme PVC Contemporaine
- 1.5 La Gamme PVC Aluminium
- 1.6 Tableau de formats

### **2. Structures, Epaisseurs & Couleurs**

- 2.1 Structure SMR
- 2.2 Autres Structures
- 2.3 Couleurs

### **3. Vitrages des panneaux**

- 3.1 Options
- 3.2 Vitrages décoratifs

### **4. Délais & Livraison**

- 4.1 Stocks & Délais
- 4.2 Transport
- 4.3 Contrôle et réclamations

### **5. Garanties**



## 1. Dimensions et caractéristiques des Panneaux

### 1.1 Gamme Succès

La Gamme Succès représente la sélection de panneaux PVC moulurés 2 faces disponible sur stock sur notre site de Rennes - Chantepie.

Les caractéristiques communes à l'ensemble de cette gamme sont :

- La structure (SMR)
- Les dimensions (2080 x 890mm)
- L'épaisseur (24 mm)

### 1.2 Gamme Classique

La gamme dite « Classique » représente la totalité des panneaux que nous proposons dans notre nouveau catalogue complet Portal - Panneaux de Portes PVC - Portastyl

Les caractéristiques variables de cette gamme sont :

- Les structures (SMR ou MOUSSE)
- Les dimensions (Euro 2080x890mm ou UK 1930x790mm)
- Les épaisseurs (24-28 mm)
- Les options de vitrages
- Les couleurs ( y compris ton bois)

La gamme Classique permet toutes les combinaisons Panneaux/vitrages imaginables. Dans cette gamme, nous vous proposons également de personnaliser les panneaux en modifiant les couleurs de film ou en réalisant des vitrage personnalisés au plomb (Selon la technique de nos vitrages « CD »).

La largeur des moulures de cette gamme varie de 480mm à 590mm.

### 1.3 Gamme Rénovation

La Gamme Rénovation propose les modèles WASHINGTON, QUEBEC et ZURICH, ayant les mêmes caractéristiques de base que les panneaux de la gamme générale,

Seule distinction : La largeur des moulures est de 470 pour répondre permettre la réalisation de portes étroites, en rénovation notamment.

### 1.4 Gamme Contemporaine

La Gamme Contemporaine rassemble 7 modèles de panneaux aux lignes résolument modernes. Cette gamme présente les mêmes caractéristiques de base que les panneaux de la gamme classique avec une sélection de vitrages exclusifs, décors plombs, fuzings ou dépolis.

### 1.5 Gamme Aluminium

Avec ces panneaux haut de gamme en aluminium, Portastyl vous propose le meilleur choix en terme de confort, de sécurité et d'esthétique. La gamme Aluminium de Portastyl se décline dans tous les styles, du plus contemporain au plus classique, qui se combinent à un large choix de vitrages et d'accessoires.

Tous les modèles de la gamme Aluminium possèdent une âme en MDF hydrofuge et deux faces en aluminium de 1mm .

Les moulures en aluminium extrudé sont rapportées sur une ou deux faces et équipées du système levalock® permettant l'insertion ou le remplacement du double vitrage en toute simplicité, pour tous les panneaux moulurés.

Tous les vitrages de cette gamme sont équipés d'une face feuilletée en 33.2 ( Sauf vitrage BP1).

### 1.6 Tableau de formats :

Désignation	Gamme	« Euro » 2080 x 890	Standard ou «UK» 1930 x 790	Particularités
-------------	-------	------------------------	--------------------------------	----------------

B C D E H L Q S	Succès	Oui	-	
A B C D E L P R*	Classique	Oui	Oui (sauf *)	
F G J K L M N T V	Classique	-	Oui	
Q W Z	Rénovation	Oui	-	Moules étroites 470mm
H S	Succès	Oui	-	Moules larges
OB	Classique	-	Oui	Moules étroites 470mm
HPU P1 et HPU P2	Soubassements Stockés	-	-	965 x 790mm
CPU C1, CPU P2 et CPU C4	Soubassements stockés	-	Oui	Disponibles en stock
CPU C5 Et panneau plat	Soubassements stockés	Oui	-	Disponibles en stock
Demi panneau (HPU)	Classique	-	-	965 x 790 mm
Quart de panneau (QPU)	Classique	-	-	1040 x 435 mm
Panneau vérandas (CPU)	Classique	-	Oui	
Panneau de coté (SPU) A B D	Classique	Oui	Oui	
Alpha, Gamma, Kappa, Iota, Lambda, Omega, Upsilon	Contemporaine	Oui	-	
Athènes Séoul, New York, Valencia, Londres, Madrid	Aluminium	2000 x 900		Panneaux Plats non moulurés Dimensions Maxi 2200 x 1000 mm
Paris, Bangkok, Rome, Diego, Helsinki, Chicago, Tunis	Aluminium	2000 x 900		Panneaux Moulurés 1 ou 2 faces Dimensions Maxi 2200 x 1000 mm

## 2 Structures, Epaisseurs et Couleurs

### 2.1 Structure SMR

Les panneaux sont constitués de deux plaques de PVC vierge de 1.5mm, d'une âme en médium (MDF) hydrofuge de 9mm et de 2 plaques de polystyrène extrudé de 6mm, pour une épaisseur totale de 24 mm.

La gamme « Succès » n'est disponible que dans cette version

La structure SMR existe également en 28 mm d'épaisseur.

### 2.2 Autres Structures

Tous les panneaux de notre catalogue peuvent être fabriqués sur demande en mousse en 24 ou 28 mm d'épaisseur.

Les panneaux tons bois ne sont disponibles qu'en structure SMR (Voir conditions de garantie particulières.)

Les panneaux de la gamme « AMATIS » (moules inversées) sont réalisés en SMR24 avec une âme en MDF de 4mm.

Les panneaux de la gamme Aluminium sont réalisés sur une structure 100% MDF hydrofuge.

Page 2

### 2.3 Couleurs

Tous les panneaux de la gamme **Succès** sont proposés en deux nuances de blanc, 4 références sont également disponibles en chêne doré : les échantillons peuvent être obtenus sur simple demande. Les références internes disponibles sont les blancs Standard ou Euro.

La gamme **Classique** (Docs Contemporaine, Rénovation et Catalogue complet) est proposée dans ces deux nuances de blancs (Standard ou Euro); quatre autres nuances de blanc sont également disponibles sur commande spéciale, des échantillons de ces couleurs seront mis à votre disposition sur simple demande.

Toute la gamme de panneaux PVC est réalisable en ton bois ou en beige une face ou deux faces, à l'exception des modèles HONFLEUR (Succès), ALPHA, GAMMA et KAPPA (Contemporaine).

Deux références internes de ton bois sont disponibles : Sherwood Oak/042 (chêne doré) et Mahogany/034 (acajou).

Deux références interne de beige sont disponibles : B03 et B15

Les conditions générales de garantie s'appliquent aux panneaux tons bois ou Beiges (1 ou 2 faces) de la même manière sous réserve du strict respect des instructions de pose : Les panneaux tons bois et/ou beiges sont livrés avec un jeu de cales de dilatation dont l'utilisation est obligatoire.

Les commandes d'un panneau bicolore devront préciser la couleur de la face comportant le vitrage décoratif (Ex : Décor DB1 sur la face beige).

Les panneaux de la Gamme aluminium sont proposés en version de base en laqué Blancs RAL 9010 et RAL 9016 Satinés. L'option chêne doré est disponible sur tous les modèle sans moulure et sur les modèles BANGKOK et DIEGO. Une large palettes de couleurs (RAL standard et non standard) vous est également proposée, n'hésitez pas à nous consulter.

### 3. Vitrages des panneaux :

Les vitrages des panneaux PVC sont de type double vitrage isolant de :

- 20 mm pour les panneaux de 24 mm
- 24 mm pour les panneaux de 28 mm

Les vitrages des panneaux en aluminium sont de type double vitrage feuilleté 33.2 isolant de

- 16 mm pour les panneaux de 24 mm

#### 3.1 Options

Options double vitrage feuilleté :

Par défaut, La gamme **Succès** prévoit un double vitrage imprimé/clair pour les petits volumes et un double vitrage imprimé/feuilleté 33.2 pour les grands volumes.

Dans Toutes les autres gammes (**Classique, Rénovation et Contemporaine**) , les panneaux étant fabriqués à la demande, les options de double vitrage et de verre feuilleté doivent être précisées au moment de la commande.

En dehors des vitrages décoratifs décrits ci dessous, les options possibles sont les suivantes :

- Vitrage feuilleté 33.2 (1 face)
- Vitrage feuilleté 44.2 (1 face)
- Vitrage feuilleté SP10 (1 face, Sur certaines versions seulement)
- Vitrage teinté Delta mate, Delta Bronze ou Delta Jaune
- Ice film « Aspect granité » (Sur les vitrages DB seulement) (Sauf panneau « Rennes »)

Les panneaux de la gamme **aluminium** sont équipés d'un vitrage imprimé comportant le décor éventuel, et d'une face feuilletée 33.2. Les versions 44.2 et SP10 ne sont disponibles que sur certains modèles, n'hésitez pas à nous consulter.

Page 3

#### 3.2 Vitrages décoratifs

D'une manière générale, les décors sont réalisés sur un verre clair ou feuilleté. Un verre coulé ou imprimé de type Delta ou Minster, selon le décor, est placé en second vitrage.

- ♣ **Croisillons** : Pour les références avec petits bois aluminium blancs ou dorés, ceux ci sont incorporés dans le vitrage. Les prix comprennent un nombre de croisillons verticaux et horizontaux au choix du client. Cette option n'est pas possible en vitrage SP10.

- ♣ Vitrage CD : Les verres décoratifs colorés sont réalisés sur verre Minster clair. A défaut d'instructions particulières, ils sont toujours livrés avec un second vitrage Clair ou feuilleté, selon la gamme.
- ♣ Vitrages DB : Les verres de type DB sont réalisés sur verre clair, le deuxième verre étant un verre Stippolyte de Pilkington. Si le client souhaite un verre dont le décor sera visible de manière identique des 2 côtés, il y a possibilité de choisir une option ICE FILM en supplément sur la plupart des vitrages de ce type
- ♣ Vitrages CL : Les verres type CL sont réalisés à l'aide de plombs adhésifs sur un verre clair avec, en second vitrage, un verre Stippolyte de Pilkington.
- ♣ Vitrages Cristal : Ces vitrages sont réalisés en résine, l'option verre feuilleté n'est pas compatible avec ce décor, le second vitrage est obligatoirement clair. Ces décors ne s'adaptent pas aux formes des moulures et ne sont donc pas interchangeables entre les modèles. Dans la gamme aluminium, le vitrage Cristal n'est disponible que sur le modèle Bangkok
- ♣ Triple vitrages : Les modèles Bordeaux, Durban et Lisbon proposent une version triple vitrage en résine insérée entre une face feuilletée 33.2 et une face trempée.

## 4. Délais & Livraison

### 4.1 Stocks et délais de livraison

Nous disposons en général de plus de 900 panneaux en stock (Tous inclus dans la gamme **Succès**).

en dimensions européennes 2080 x 890 ( + ou – 2 mm)  
 en structure SMR 24 mm (+ ou – 2 mm)  
 en ton blanc Standard ou blanc Européen

Les caractéristiques de vitrage, de dimensions ou de composition de ces panneaux sont figées ; toute modification de l'une de ces caractéristiques entraîne une fabrication spéciale et donc un délai de livraison de 4 semaines.

### 4.2 Transport et délais :

Les panneaux de la gamme **Succès** en stock à Rennes sont expédiés par transporteur dès réception de commande écrite.

Les commandes de panneaux **non stockés** (Gammes Contemporaine, Rénovation et Catalogue complet) sont regroupées et approvisionnées au dépôt de Rennes. Tous les panneaux sont ensuite vérifiés à réception d'usine avant d'être expédiés au client. Le délai dans ce cas est de 4 semaines.

Les commandes de panneaux avec vitrages type 44/2 et SP10 sont délivrés avec un délai de 4 semaines.

Pour les commandes de vitrages décoratifs seuls, le délai est de 6 semaines à compter de la réception de la commande.

Les panneaux de la gamme **aluminium** sont livrés dans un délai de 4 semaines pour les panneaux blancs et de 6 semaines pour les autres couleurs.

Page 4

### 4.3 Livraison contrôle et réclamations :

Tous les panneaux sont contrôlés au départ de nos entrepôts.

Les livraisons sont effectuées par transporteur aux risques et périls du client acheteur, selon les conditions légales de transport en vigueur.

Le client réceptionnaire doit impérativement vérifier l'état des panneaux à la livraison.

Le client doit indiquer les dégâts sur le bon de livraison du transporteur et confirmer par lettre recommandée à ce transporteur dans les 24 heures. Une copie doit nous être adressée.

Les mentions «Sous réserves de déballage ou emballage intact» rendent une réclamation irrecevable.

Si le panneau est endommagé le client doit laisser ce dernier au transporteur qui assurera le retour pour échange en nos entrepôts. En cas de non-respect de cette procédure nous n'accepterons pas le remplacement du panneau.

En cas de découverte ultérieure d'un défaut non imputable au transport, les conditions prévues par la garantie s'appliquent.

Malgré notre contrôle, il se pourrait qu'il y ait une erreur de référence ou une inversion avec un autre client. Nous échangerons le panneau à condition que celui-ci n'ait été ni monté dans la porte, ni découpé à d'autres dimensions.

## 5. GARANTIES :

Les panneaux de remplissage pour porte Portastyl® bénéficient en général d'une garantie de bonne tenue de 10 ans selon les modalités ci dessous.

- 1) Les panneaux garantis doivent être stockés ou installés en France métropolitaine, en dessous de 1000 m d'altitude.
- 2) La garantie est de 10 ans à partir de la date de fabrication de la marchandise, le bon de livraison donnant indication de cette date à 3 mois près (durée de transport et stockage éventuel). Les panneaux sont tous identifiés par un marquage intérieur avec date de fabrication. En cas de remplacement du panneau, un contrôle destructif du panneau sera fait pour contrôler la date effective de fabrication du panneau. En cas de tromperie sur la demande de prise en garantie d'un panneau, ce panneau détruit ne sera ni remplacé ni indemnisé.
- 3) La garantie donnée est strictement limitée à la réparation du panneau ou à la fourniture départ de notre stock pour la France (Rennes) d'un panneau de remplacement identique.  
La garantie ne comporte aucune clause d'indemnisation quelconque de main d'œuvre, travaux, déplacement de personnel, dommages consécutifs au démontage pour remplacement etc.....

La décision de réparation ou de changement est prise par PORTASTYL après contrôle du panneau in-situ par notre représentant .

- 4) La garantie ne s'applique pas dans les cas suivants :
  - Pour tout panneau découpé par le client, alors que le l'objet de la contestation aurait pu être détecté à la livraison.
  - Pour tout panneau monté incorrectement, en particulier :

Page 5

Mauvais calage dans le bâti qui doit laisser une libre dilatation au panneau (respecter les normes de mise en œuvre stipulées par le gammiste ou les cahiers des charges de la menuiserie)  
Non-respect du calage conseillé pour les panneaux ton bois et beiges ainsi que non-utilisation ou mauvais montage des cales spéciales fournies.
  - Vieillessement normal du panneau pendant la durée de la garantie ne modifiant que l'esthétique de ce dernier sans changer la solidité du panneau.
  - Tout matériau ou composant détérioré par accident, mauvaise utilisation ou négligence, ou qui a été abîmé lors du montage ou du démontage.
  - Tout panneau post-laqué.
  - Si le film de protection du panneau n'a pas été enlevé immédiatement après fabrication. Dans ce cas le film devient adhérent et peut devenir impossible à décoller sans laisser de traces.
  - Tout panneau abîmé par utilisation de produits chimiques de nettoyage.

- Tout panneau utilisé dans des portes autres que celles destinées à un usage domestique (sera refusée la garantie sur un panneau monté dans une porte d'usage intensif comme dans des locaux publics par exemple)
  - Tout bris de verre après livraison (pour bris de verre constaté à la livraison se reporter au paragraphe précédent « livraisons contrôles et réclamations »).
  - Sauf mention contraire décrite sur la documentation de la gamme aluminium, Les accessoires ne bénéficient d'aucune garantie, ils sont livrés séparément.
- 5) Le panneau n'étant qu'un élément d'un produit manufacturé, La garantie est donnée au fabricant de la porte et à lui seul. Elle n'est en aucun cas transmissible à une autre personne ou société que ce soit un sous traitant ou l'utilisateur final.
  - 6) La société se charge du contrôle des réclamations et du suivi de la mise en œuvre de la garantie. Tout panneau défectueux devra nous être restitué afin que nous puissions nous même en tant qu'importateur exercer notre recours contre l'usine.
  - 7) Les demandes de remplacement sous garantie devront être faites par lettre recommandée avec accusé de réception. Elles devront comporter une description précise des défauts.
  - 8) Les techniques utilisées pour la réalisation de nos vitrages décoratifs étant artisanale, les décors ne sont jamais rigoureusement identiques et quelques défauts peuvent être constatés mais nous restons dans le cadre admissible des règles professionnelles d'aspect des vitrages isolants.

Les éventuels avoirs de régularisation dans le cadre de la garantie, ne sont établis qu'après retour dudit panneau et prise en charge dûment constatée par le fabricant.



## RESULTAT CTBA DE MESURE ACOUSTIQUE

Ed le 17 Juin 1999, Dossier N° 99/pc/phy/137/259

### Dénomination Commerciale : SMR 24 (Simple Medium Reinforced)

**COMPOSITION** : PVC 1,5mm + Mousse polystyrène extrudée 5,5mm + Médium hydrofuge 9mm + mousse polystyrène extrudée 5,5mm + PVC 1,5mm

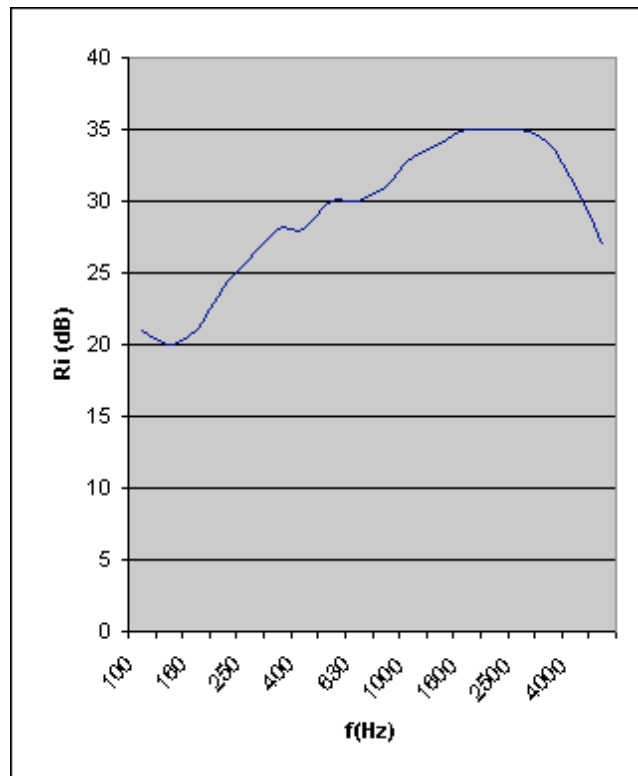
Poids : 29,5Kg, panneau de 890x213

### Valeur de l'indice d'affaiblissement acoustique en fonction de la fréquence médiane f :

Température : °c

Pas de correction de bruit de fond nécessaire

Fréquence (Hz)	Ri (dB)
100	21
125	20
160	21
200	24
250	26
315	28
400	28
500	30
630	30
800	31
1000	33
1250	34
1600	35
2000	35
2500	35
3150	34
4000	31
5000	27



Rrose dB(A)	31
Rroute dB(A)	29
Rw dB	33

## PANNEAUX DE PORTES PVC Gamme Portastyl®

### COEFFICIENT DE REDUCTION THERMIQUE

#### Structure

#### SMR 24 (panneau plein)

Matériaux	Epaisseur (mm)	Conductivité thermique W/m²K	Résistance m²K/W
PVC	3 (2x1,5)	0,16	0,019
Aluminium	0	216,00	
Verre		8,00	
MDF	9	0,17	0,053
Polystyrène extrudé	12 (2x6)	0,031	0,387
Polyfoam		0,027	
<b>Total</b>			<b>0,46</b>
<b>Coefficient U</b>			<b>2,18</b>



Portastyl®  
Z.A. des Logettes  
35135 RENNES-  
CHANTEPIE  
Tél 02.99.41.53.54.  
Fax 02.99.41.40.44.

## CONDITIONS GENERALES DE VENTE

Nos prix sont sujets à changement sans avis, même en cours d'exécution de commande. Ils s'entendent HORS TAXES à la valeur ajoutée pour marchandise emballée, emballage perdu. Nos marchandises voyagent aux risques et périls du destinataire. En cas de contestation, le Tribunal de Commerce de Strasbourg sera seul compétent.

Pour être prise en considération, toute réclamation doit être présentée dans les huit jours qui suivent la réception de la marchandise. Aucun retour de marchandise ne peut être fait sans notre accord préalable, illbruck Joints et Systèmes ne peut en aucun cas être tenu responsable des conséquences d'un montage défectueux des produits vendus, ni des conséquences de leur emploi à un autre usage que celui auquel ils sont ordinairement destinés. Notre responsabilité consiste dans le remplacement ou la réparation des pièces jugées non conformes, sans qu'aucune indemnité ne puisse nous être réclamée pour quelque cause que ce soit, ou que nous ayons à supporter d'autres frais.

En particulier, nous déclinons toute responsabilité pour les accidents des personnes ou de matériel pouvant survenir par suite de l'emploi de nos marchandises. Si la réclamation est justifiée, l'échange ou la rectification sera établi après examen et acceptation par nous des défauts signalés, à la seule condition que ce retour nous parvienne en bon état, sans avoir été utilisé et dans son conditionnement d'origine.

Notre garantie est rigoureusement limitée à la conformité de notre livraison, avec les spécifications mentionnées sur notre accusé de réception et avant utilisation, que la marchandise livrée correspond en tous points à la commande et à la facture aussi bien en quantité, en qualité et en dimensions. Les conseils techniques que nous avons été ou serons amenés à donner soit directement, soit par l'entremise de nos ingénieurs, représentants, verbalement ou par lettre, notice ou mode d'emploi ou tout autre moyen, ne sauraient, en aucun cas, entraîner pour nous une quelconque responsabilité, notamment sur le choix des produits, leur dessin, leur conception, leur utilisation, les résultats obtenus, leurs conséquences.

Nos délais de paiement sont ceux prévus par la directive européenne n° 2000/35/CE du 29 juin 2000 sauf dérogations particulières ou conventions spéciales.

Le défaut de règlement à la date d'échéance mentionnée sur la facture entraînera :

- 1° L'application (en vertu des articles L. 441-7 et L. 441-6 du Code du Commerce) du taux d'intérêt légal majoré de 7 points. Ces pénalités de retard sont exigibles sans aucun rappel.
- 2° L'exigibilité de toutes les sommes restant dues, quel que soit le mode de règlement prévu (par traite acceptée ou non).
- 3° Une intervention contentieuse, qui nous autorise, si bon nous semble, à arrêter les expéditions restant à faire et à considérer le solde du marché, ou les marchés suivants, comme résiliés immédiatement et de plein droit sans qu'il soit besoin d'aucune mise en demeure ou formalité judiciaire, tous nos droits à dommages-intérêts restant réservés pour nous.

Toute marchandise expédiée reste notre propriété jusqu'à paiement intégral. L'acheteur n'est pas autorisé à donner en gage les articles reçus, la marchandise ne peut être saisie avant que le règlement ne nous soit parvenu et reconnu par nous mêmes. La propriété des marchandises est réservée au vendeur jusqu'à complet paiement de leur prix (Loi du 12.05.1980).

Toutes clauses contraires aux présentes conditions générales, ne nous sont pas opposables, si elles n'ont pas été formellement acceptées par écrit par nos soins.

Lieu de Juridiction : STRASBOURG.



I.J..S. Sas au capital de 2 880 000 E - RCS Strasbourg 2000 B1474 - Siret 433 891 447 00016 - APE 515 F